

NOTA : Des modifications sont susceptibles d'être apportées à ce plan lors de la réalisation des travaux, en fonction des nécessités techniques et/ou réglementaire, tant en ce qui concerne les dimensions libres, retombées, soffites, faux plafonds, et équipements. De même, le nombre et l'implantation des radiateurs sont donnés à titre indicatif. Dans les jardins, les réseaux ne sont pas représentés et les plantations ne sont pas contractuelle.

	ECLAIRAGE PLAFONNIER
	ECLAIRAGE EN APPLIQUE
	SOCLE RJ45
	SOCLE TELEVISION
	SOCLE TRIPHASEE 220V
	SOCLE ELECTROMENAGER
	INTERRUPTEURS
	RADIATEUR
	ASSERVISSEMENT
	ROBINET DE PUISAGE

SCI "LE DOMAINE D'ADELE"



AVENUE GUILLAUME APOLLINAIRE
94190, VILLENEUVE-SAINT-GEORGES

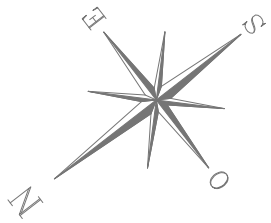
PLAN DE VENTE - Rez de Chaussée

LOT 23 - Modèle 4P ALISTAIR INDICE D
DEFINITIF 13 avril 2019



TABLEAU DES SURFACES

PIECES	SURFACE HABITABLE
REZ-DE-CHAUSSEE	
Entrée	4.71 m ²
Salle d'Eau	3.78 m ²
Séjour	25.52 m ²
Cuisine	7.45 m ²
TOTAL Rdc	41.46 m²
PREMIER ETAGE	
Palier	2.67 m ²
Salle de Bain	4.97 m ²
Chambre 1	12.88 m ²
Chambre 2	9.79 m ²
Chambre 3	9.32 m ²
TOTAL R+1	39.63 m²
SURFACE HABITABLE TOTALE	81.09 m²
PARCELLE	134.52 m ²
JARDIN	80.84 m ²



SCI "LE DOMAINE D'ADELE"



AVENUE GUILLAUME APOLLINAIRE
94190, VILLENEUVE-SAINT-GEORGES

PLAN DE VENTE - R+1

LOT 23 - Modèle 4P ALISTAIR

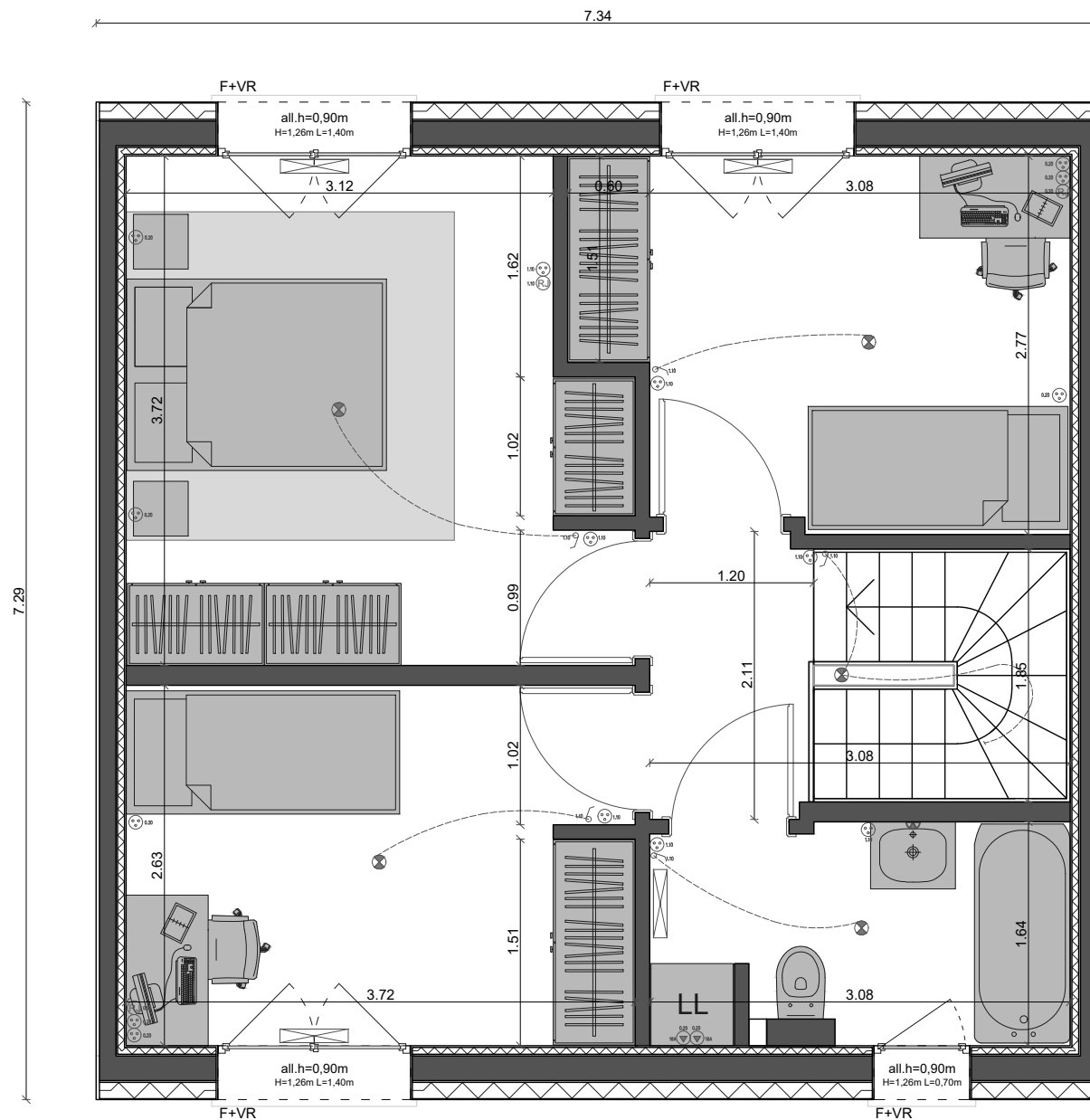
INDICE D
DEFINITIF

13 avril 2019



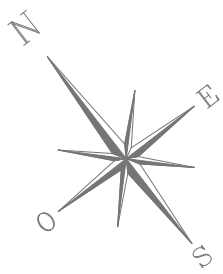
TABLEAU DES SURFACES

PIECES	SURFACE HABITABLE
REZ-DE-CHAUSSEE	
Entrée	4.71 m ²
Salle d'Eau	3.78 m ²
Séjour	25.52 m ²
Cuisine	7.45 m ²
TOTAL Rdc	41.46 m²
PREMIER ETAGE	
Palier	2.67 m ²
Salle de Bain	4.97 m ²
Chambre 1	12.88 m ²
Chambre 2	9.79 m ²
Chambre 3	9.32 m ²
TOTAL R+1	39.63 m²
SURFACE HABITABLE TOTALE	81.09 m²
PARCELLE	134.52 m ²
JARDIN	80.84 m ²



NOTA : Des modifications sont susceptibles d'être apportées à ce plan lors de la réalisation des travaux, en fonction des nécessités techniques et/ou réglementaire, tant en ce qui concerne les dimensions libres, retombées, soffites, faux plafonds, et équipements. De même, le nombre et l'implantation des radiateurs sont donnés à titre indicatif. Dans les jardins, les réseaux ne sont pas représentés et les plantations ne sont pas contractuelle.

	ECLAIRAGE PLAFONNIER
	ECLAIRAGE EN APPLIQUE
	SOCLE RJ45
	SOCLE TELEVISION
	SOCLE TRIPHASEE 220V
	SOCLE ELECTROMENAGER
	INTERRUPTEURS
	RADIATEUR
	ASSERVISSEMENT
	ROBINET DE PUISAGE



SCI "LE DOMAINE D'ADELE"



AVENUE GUILLAUME APOLLINAIRE
94190, VILLENEUVE-SAINT-GEORGES

PLAN DE VENTE - PLAN DE MASSE

LOT 23 - Modèle 4P ALISTAIR

INDICE D
DEFINITIF

13 avril 2019

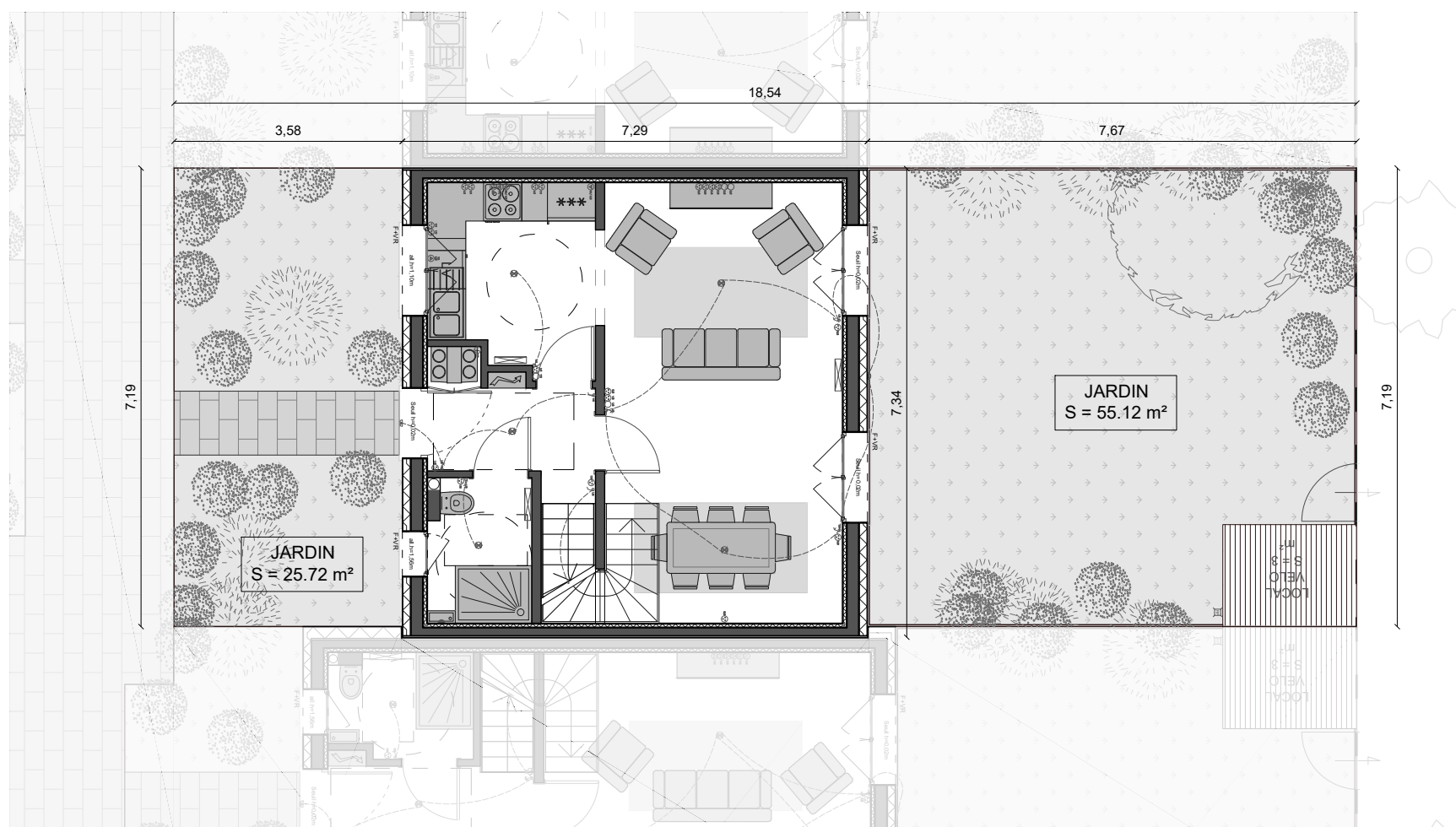
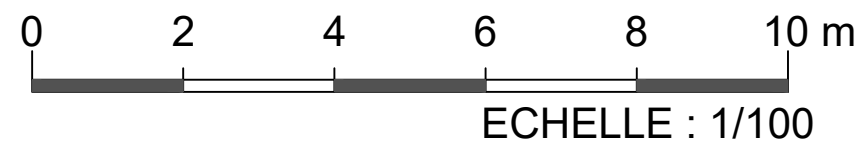


TABLEAU DES SURFACES

PIECES	SURFACE HABITABLE
REZ-DE-CHAUSSEE	
Entrée	4.71 m ²
Salle d'Eau	3.78 m ²
Séjour	25.52 m ²
Cuisine	7.45 m ²
TOTAL RdC	41.46 m²
PREMIER ETAGE	
Palier	2.67 m ²
Salle de Bain	4.97 m ²
Chambre 1	12.88 m ²
Chambre 2	9.79 m ²
Chambre 3	9.32 m ²
TOTAL R+1	39.63 m²
SURFACE HABITABLE TOTALE	81.09 m²
PARCELLE	134.52 m ²
JARDIN	80.84 m ²

- ECLAIRAGE PLAFONNIER
- ECLAIRAGE EN APPLIQUE
- SOCLE RJ45
- SOCLE TELEVISION
- SOCLE TRIPHASEE 220V
- SOCLE ELECTROMENAGER
- INTERRUPTEURS
- RADIATEUR
- ASSERVISSEMENT
- ROBINET DE PUISAGE



NOTA : Des modifications sont susceptibles d'être apportées à ce plan lors de la réalisation des travaux, en fonction des nécessités techniques et/ou réglementaire, tant en ce qui concerne les dimensions libres, retombées, soffites, faux plafonds, et équipements. De même, le nombre et l'implantation des radiateurs sont donnés à titre indicatif. Dans les jardins, les réseaux ne sont pas représentés et les plantations ne sont pas contractuelle.

SCI "LE DOMAINE D'ADELE"



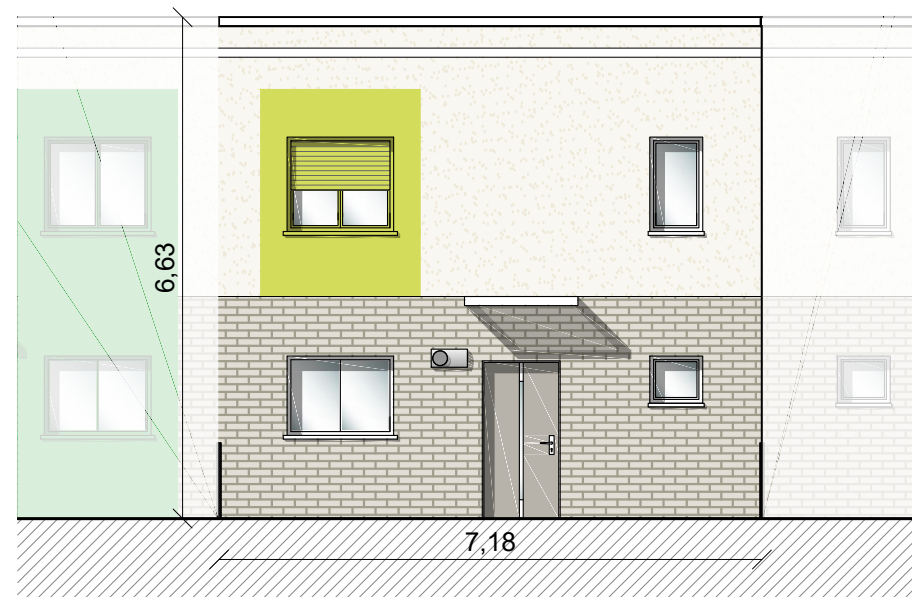
AVENUE GUILLAUME APPOLINAIRE
94190, VILLENEUVE-SAINT-GEORGES

PLAN DE VENTE - PLAN DES FACADES

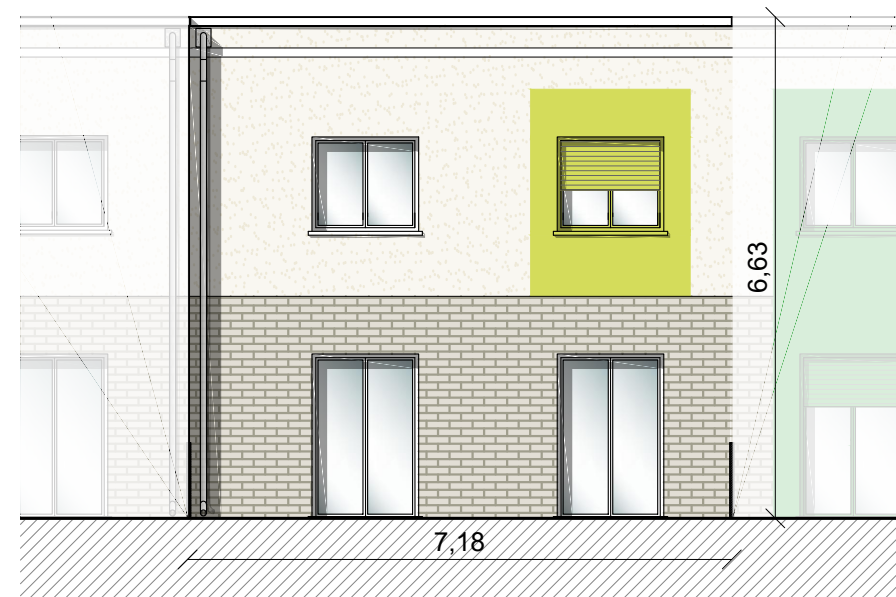
LOT 23 - Modèle 4P ALISTAIR

INDICE D
DEFINITIF

13 avril 2019



Façade Nord-Ouest



Façade Sud-Est

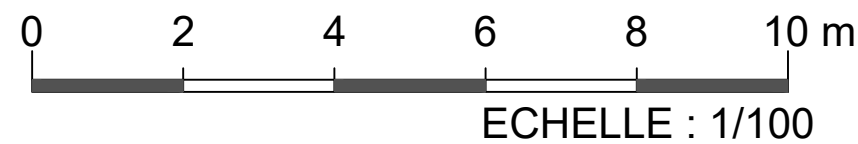


TABLEAU DES SURFACES

PIECES	SURFACE HABITABLE
REZ-DE-CHAUSSEE	
Entrée	4.71 m ²
Salle d'Eau	3.78 m ²
Séjour	25.52 m ²
Cuisine	7.45 m ²
TOTAL Rdc	41.46 m²
PREMIER ETAGE	
Palier	2.67 m ²
Salle de Bain	4.97 m ²
Chambre 1	12.88 m ²
Chambre 2	9.79 m ²
Chambre 3	9.32 m ²
TOTAL R+1	39.63 m²
SURFACE HABITABLE TOTALE	81.09 m²
PARCELLE	134.52 m ²
JARDIN	80.84 m ²

NOTA : Des modifications sont susceptibles d'être apportées à ce plan lors de la réalisation des travaux, en fonction des nécessités techniques et/ou réglementaire, tant en ce qui concerne les dimensions libres, retombées, soffites, faux plafonds, et équipements. De même, le nombre et l'implantation des radiateurs sont donnés à titre indicatif. Dans les jardins, les réseaux ne sont pas représentés et les plantations ne sont pas contractuelle.